

VARILLA DE ANCLAJE FORJADO

FABRICACIÓN Y DISTRIBUCIÓN DE FERRETERÍA ELÉCTRICA



NORMA DE FABRICACIÓN

ANSI C 135.2 / ANSI B18.2.2

MATERIAL

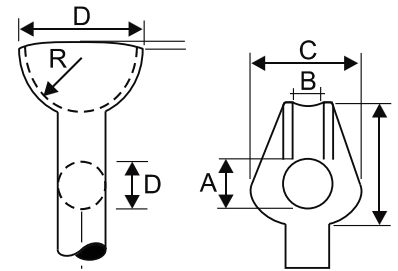
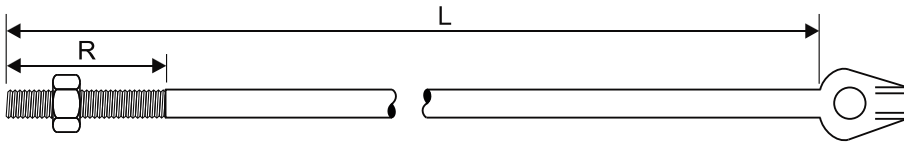
Acero forjado

ACABADO

Galvanizado en Caliente
ASTM A-153

ACCESORIOS

Tuercas galvanizadas en caliente



CARACTERÍSTICAS TÉCNICAS

CÓDIGO	DIMENSIONES mm			CARGA MÍN. TRACCIÓN	PESO Kg.
	D	L	R		
020401	1800	13	100	51 KN	1.400
020402	2100	13	100	51 KN	2.220
020403	2400	13	100	51 KN	2.530
020404	1800	16	100	71 KN	3.040
020405	2100	16	100	71 KN	3.540
020406	2400	16	100	71 KN	4.050
020407	1800	19	100	91 KN	4.280
020408	2100	19	100	91 KN	5.000
020409	2400	19	100	91 KN	5.700