

GRAPA PARALELA

FABRICACIÓN Y DISTRIBUCIÓN DE FERRETERÍA ELÉCTRICA



NORMA DE FABRICACIÓN

UNE 21-158-90 / ANSI B18.2-1 / ANSI B18.2-2

MATERIAL

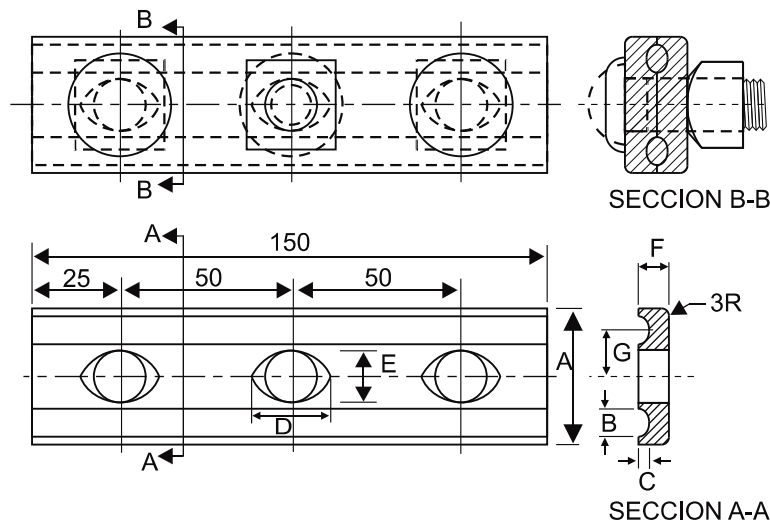
Acero SAE 1020

ACABADO

Galvanizado en Caliente ASTM A-153

ACCESORIOS

Pernos y tuercas galvanizadas en caliente



CARACTERÍSTICAS TÉCNICAS

CÓDIGO	DIMENSIONES mm							DIÁM. CABLE pulg. (mm)	PERNO ECLISA	CARGA MÍN. DESLIZ. (KN)	PESO Kg.
	A	B	C	D	E	F	G				
021401	38	8	2	17	14	9	14	3/8" (9.52)	12.7 x 5.1	30	0.910
021402	42	9.5	2.5	24	17.5	9.5	14	1/2" (12.7)	16 x 5.1	60	1.120