



NORMA DE FABRICACIÓN

UNE 21-159 / ANSI B18.2-1 / ANSI B18.2-2 /
ANSI B18.21-1 / ASTM A-153

MATERIAL

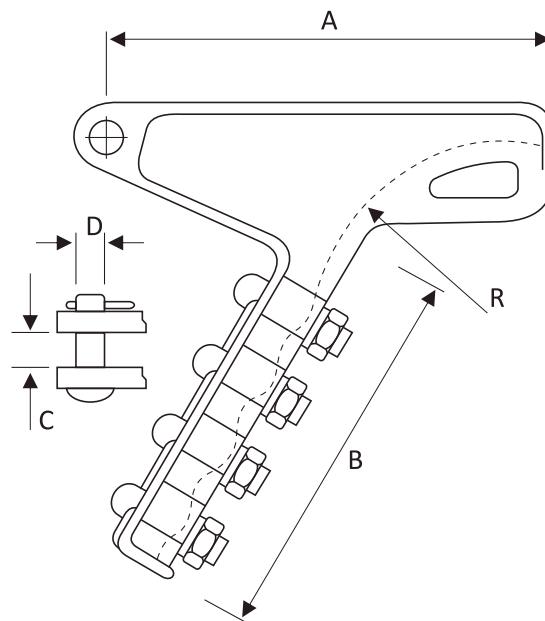
Aleación de Aluminio

ACABADO

Aluminio en natural

ACCESORIOS

- Pin, U bolt, tuercas y arandelas galvanizadas en caliente
- Pasador de bronce



CARACTERÍSTICAS TÉCNICAS

CÓDIGO	CONDUCTORES		DIMENSIONES mm					Nº PERNOS		TORQUE	CARGA ROTURA (KN)	PESO Kg.
	MÍN.	MÁX.	A	B	C	D	R	Nº	DIÁM.	N-M		
040301	4.56	10.80	127	88	19	16	95	2	1/2"	45	71	1.85
040302	5.08	16.26	203	139	16	16	120	3	1/2"	45	81	2.60
040303	7.62	19.05	254	164	19	16	140	4	1/2"	45	111	3.90