



## NORMA DE FABRICACIÓN

UNE 21-158-90

## MATERIAL

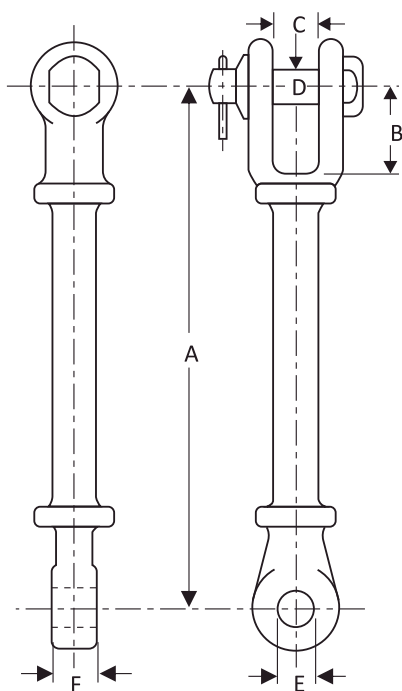
Hierro nodular

## ACABADO

Galvanizado en Caliente ASTM A-153

## ACCESORIOS

- Pin galvanizado en caliente
- Pasador de bronce



## CARACTERÍSTICAS TÉCNICAS

CÓDIGO	DIMENSIONES mm						CARGA DE ROTURA (KN)	PESO Kg.
	A	B	C	D	E	F		
042001	270	45	26	16	17.5	22	135	1.75
042002	270	45	26	18	20.5	22	180	1.79
042003	270	45	26	22	23.5	22	250	2.00