



NORMA DE FABRICACIÓN

REA TELEPHONE

MATERIAL

Acero forjado SAE 1020

ACABADO

Galvanizado en caliente ASTM A-153

TRACCIÓN

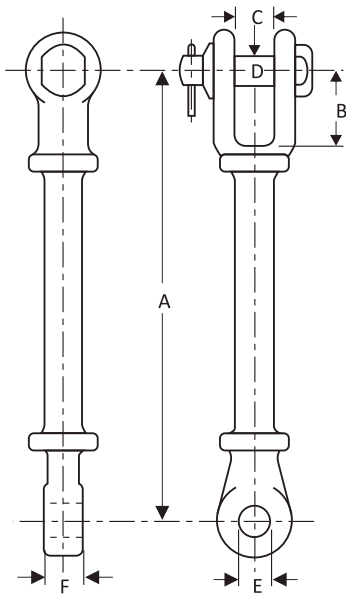
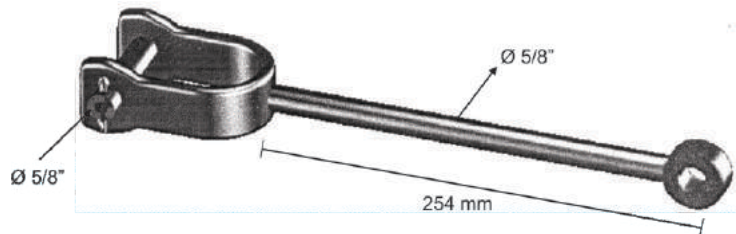
55 KN

PESO

1.85 kg.

ACCESORIOS

- Pin galvanizado en caliente
- Pasador de bronce



CARACTERÍSTICAS TÉCNICAS

CÓDIGO	DIMENSIONES mm						CARGA DE ROTURA (KN)	PESO Kg.
	A	B	C	D	E	F		
061301	270	45	26	16	17.5	22	135	1.75
061302	270	45	26	18	20.5	22	180	1.79
061303	270	45	26	22	23.5	22	250	2.00